

WORKSHOP

視覚障害者をつくる美術鑑賞ワークショップ Change the view 視点を改めて観る

**障がいの有無にかかわらず、多様な人が集まり、
ことばを交わしながら一緒に美術を鑑賞するワークショップを開催!**

さまざまな視点を持ち寄ることで、一人では出会えない新しい美術の楽しみ方を発見できるはず。誰もが気軽に美術館を訪れて、感じていることや印象、経験や考えを自由に語り合う、そんな美術鑑賞のスタイルをめざします。

今回は、実際にビッグ・アイアートプロジェクト2013の入選作品を鑑賞しながら、新たな美術の楽しみ方を体験します。

講師：視覚障害者をつくる美術鑑賞ワークショップ（任意団体）

2014年3月30日 日

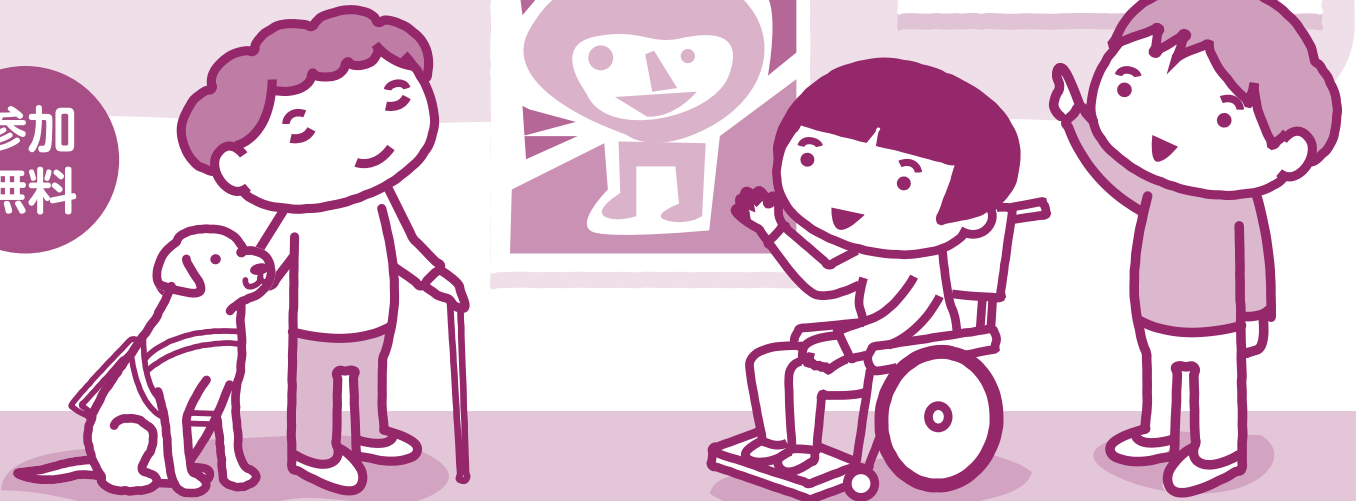
14:00～16:00（開場13:30）

会場：ビッグ・アイ（国際障害者交流センター）研修室ほか

定員：25名（要申込・先着順）

申込締切：2014年3月10日（月）

参加
無料



2012年6月任意団体として活動開始。毎月1回、関東近郊の美術館を中心に美術鑑賞ワークショップを主催している。

【目的】1. 視覚障がい者をはじめとするあらゆるニーズを持つ人にとって美術、文化へのアクセシビリティを高めます。2. 異なる価値観を持つ人同士が様々な視点を持ち寄ることで「みる」「鑑賞する」ことの新たな楽しみ方を考えます。

【これまでの活動】美術鑑賞ワークショップ(東京都現代美術館、国立新美術館、横浜美術館、原美術館、世田谷美術館など)／創作ワークショップ(美術家光島貴之さんとの共同企画、A/A garely)／第16回文化庁メディア芸術祭鑑賞ワークショップ(第16回文化庁メディア芸術祭事務局との共同企画、国立新美術館)／その他の鑑賞ワークショップ(夢の島熱帯植物館、千葉市科学館)

Facebookページ <https://www.facebook.com/kanshows>

申込用紙 必要事項をご記入の上、**3月10日(月)**までにFAXまたは封書、Eメールにて下記までお送りください。
※応募者多数の場合は先着順となります。お申しいただいた方には、順次参加の可否をお伝えします。

フリガナ				性別	いずれかに○をお付けください。 (男・女)	年齢	歳
氏名							
フリガナ							
所属	所属する団体・会社・学校名等をご記入ください。						
フリガナ							
住所	〒 -						
TEL	() -	FAX	() -				
Eメール							
障がいの有無	ある・ない		いずれかに○をお付けください。				
フリガナ							
同伴者氏名	介助が必要な方は、介助者のご同伴をお願いいたします。						

※以下はサポートが必要な方のみお答えください。(該当する項目に○をつけてください。)

(1) サポートを希望される項目

- ア. 手話通訳 イ. 車いすでの来場(名)
ウ. 補助犬の同伴

(2) 車での来場希望 (有・無)

※当日のビッグ・アイ駐車場は、駐車証をお持ちの方のみ駐車可能となります。

(3) 特記事項

※特に配慮を要する事項があれば、具体的にご記入ください。

《申込・お問合わせ先》



ビッグ・アイ「愛カフェ」係
〒590-0115 大阪府堺市南区茶山台1-8-1
TEL 072-290-0962 FAX 072-290-0972
Eメール cafe@big-i.jp ホームページ <http://www.big-i.jp>

この申込用紙にご記入いただいた個人情報は、個人情報保護関係法令を遵守し、本事業の目的以外には使用いたしません。