



みんなあつまれ!

ビッグ・アイ あーと工房みずのみば スポンヤル

特別講師をお招きするスペシャル版!
障がいのある人もない人も、
ふらっと“あーと”なことしてみませんか?

特別講師
中津川浩章(美術家/アートディレクター)

講師
水野浩世(YELLOW)
山田健太郎(立体作品制作講師)
松田豊美(アトリエ ペンライズ)

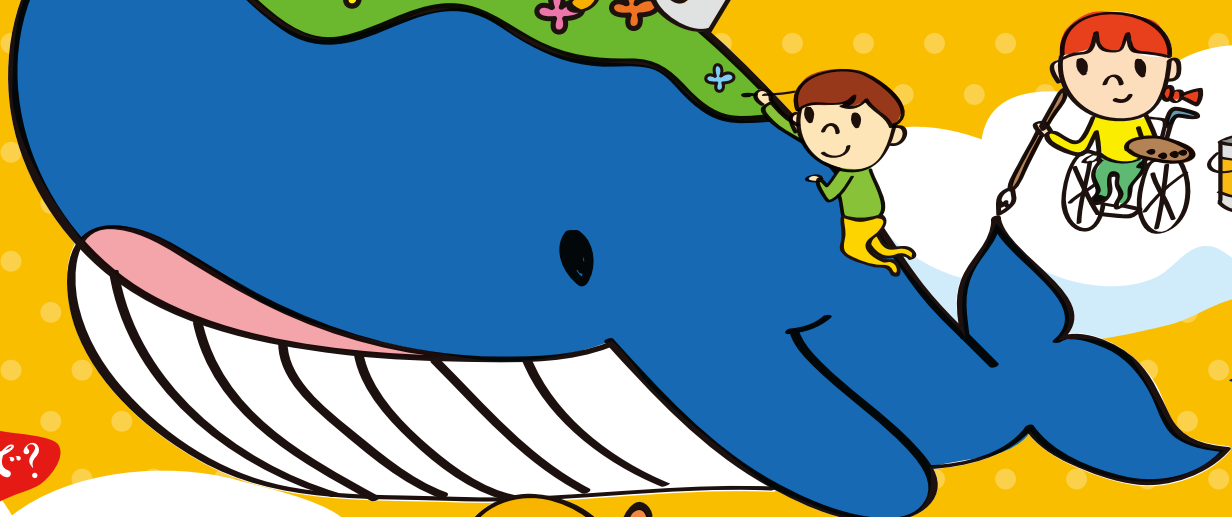


平成30年

11月17日(土)

13:00~16:00(受付開始12:30~)

いつ?



どこで?

ビッグ・アイ

(国際障害者交流センター) 大阪府堺市南区茶山台1-8-1

要事前申込 定員20名(応募者多数の場合は抽選)

対象者 創作に関心のある方ならどなたでも

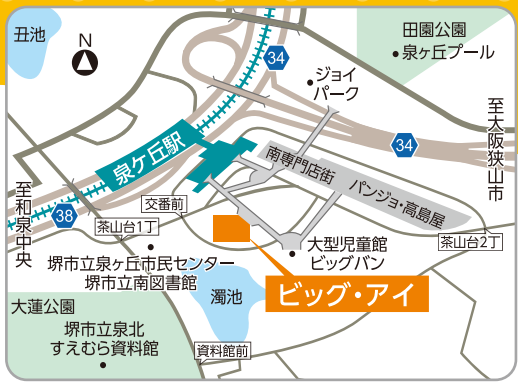
※介助が必要な方は介助者の同伴をお願いします。

申込締切 10月25日(木)

申込方法 詳細はチラシ裏面またはビッグ・アイホームページをご覧ください。



参加費
無料



主催 大阪府 実施主体 社会福祉法人 大阪障害者自立支援協会(国際障害者交流センター ビッグ・アイ)

この事業は大阪府の委託事業として社会福祉法人 大阪障害者自立支援協会(国際障害者交流センター ビッグ・アイ)が実施します。